

COMUNE DI  
**MONTEPAONE**

(PROVINCIA DI CATANZARO)



**Interventi di nuova distribuzione interna Delegazione  
Comunale Ufficio Anagrafe-Ufficio Tributi**

COMMITTENTE:

**AMMINISTRAZIONE COMUNALE**

IL PROGETTISTA

Geom. Francesco Ficchi

Tav. N.

*Tipo Elaborato:*

Elaborati Grafici

Scala :

Data :

Disegnatore :

Fase di Progetto:

Preliminare

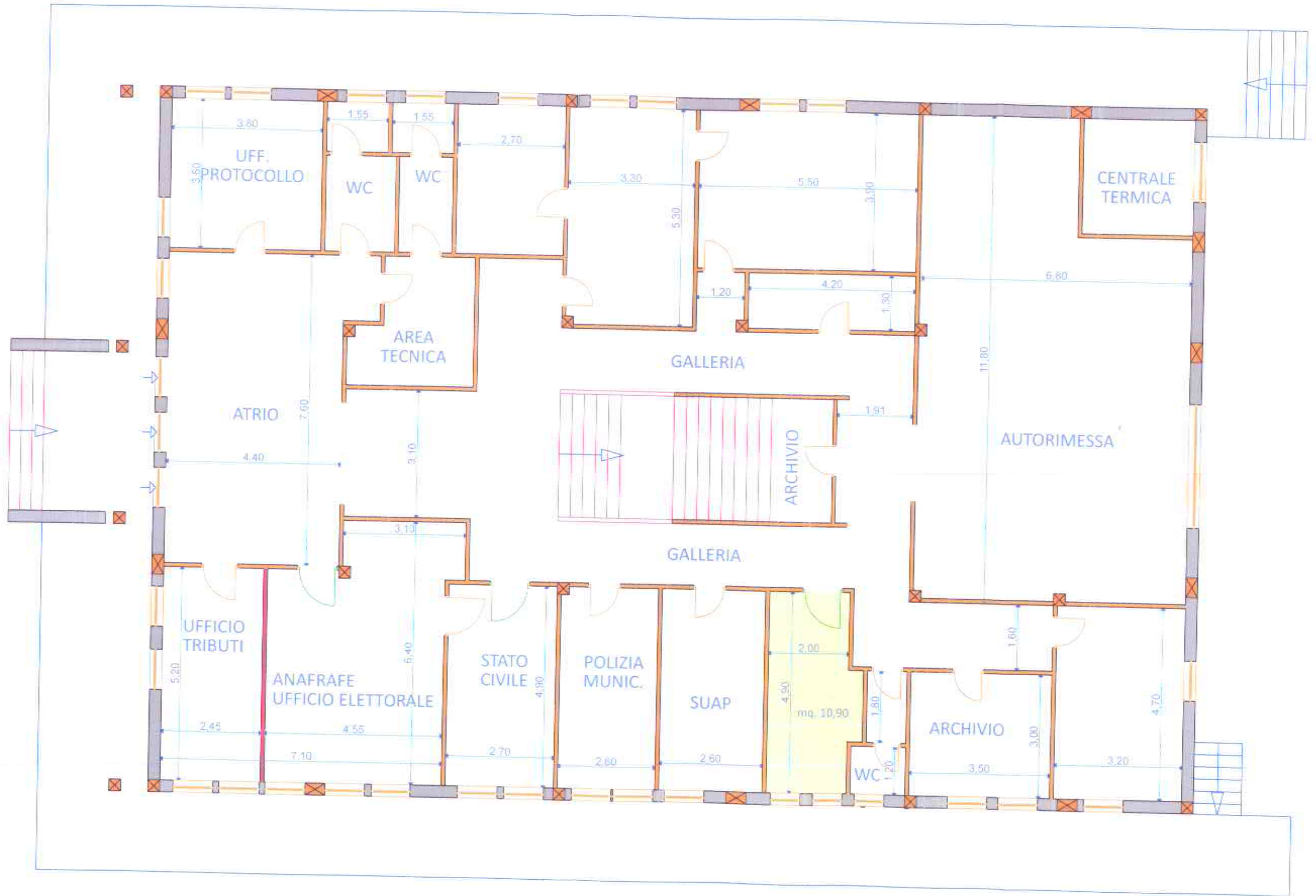
Definitivo

Esecutivo

Variante

PLANIMETRIA DELEGAZIONE COMUNALE  
PIANTA AL PIANO RIALZATO

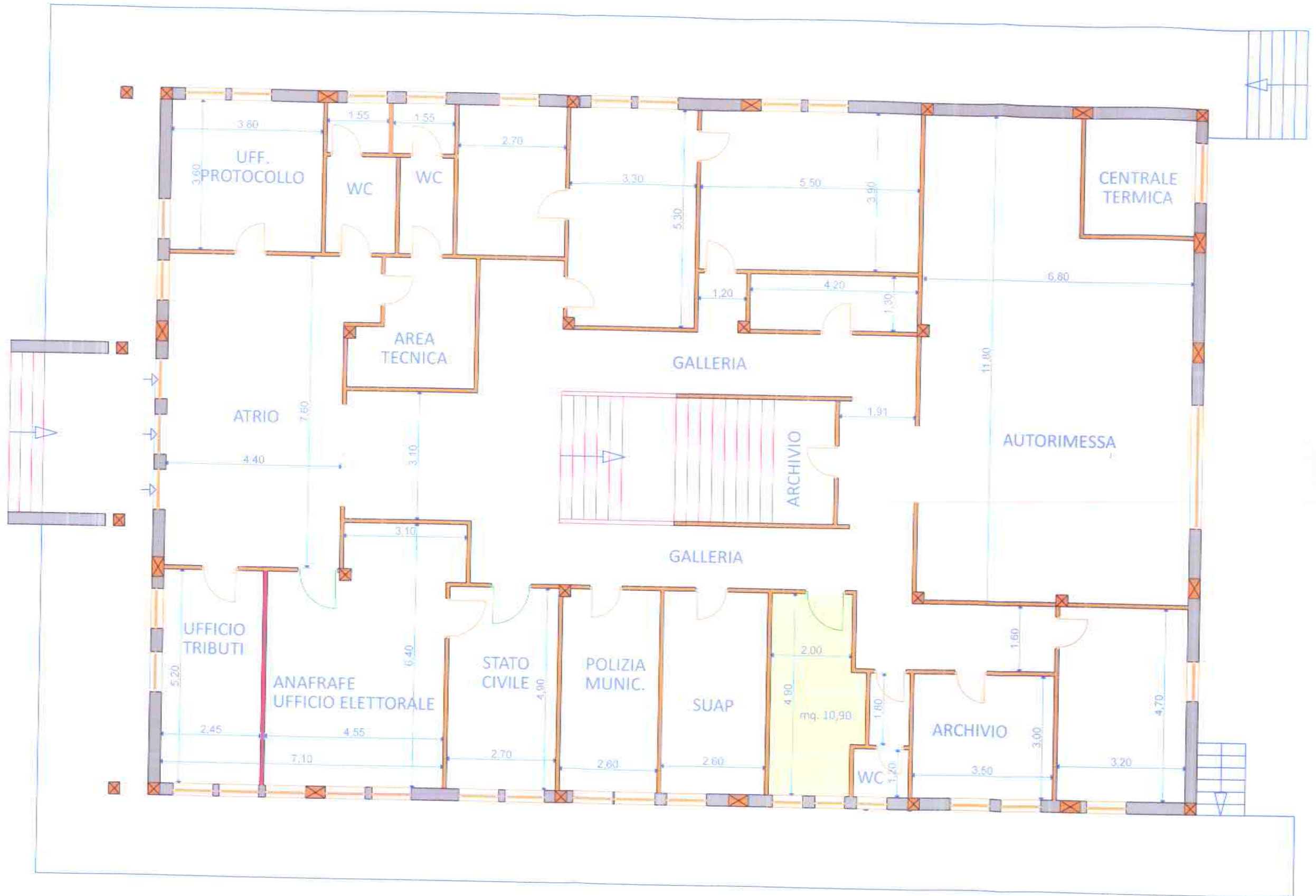
STATO ATTUALE



Scala 1:100

PLANIMETRIA DELEGAZIONE COMUNALE  
PIANTA AL PIANO RIALZATO

STATO FUTURO



Scala 1:100